

National- und Vereinsbänder

Wirkungsvolles Gestaltungselement,
klassisch oder individuell abgestimmt.

National- und Vereinsbänder

Schleifenband in LandesFarbe:n lässt sich hervorragend für Gestaltungen mit Länder-Hintergrund und für Themen-Dekorationen verwenden, auch außerhalb der Trauerfloristik. Bei uns finden Sie eine große Auswahl an Nationalbändern und themenbezogenen Bändern. Auch in puncto Vereinsbändern bieten wir eine breite Palette an Gestaltungsmöglichkeiten an, die für alle Zwecke wie Medaillen, Orden und vieles mehr geeignet sind.

kragoART ist OEKO-TEX® STANDARD 100 zertifiziert



STANDARD
100



D22-2257
Hohenstein HTTI

Ihre zuverlässige Absicherung vor Schadstoffen durch unabhängige Prüfung und Zertifizierung unserer Artikel.



Scannen Sie den QR-Code, um das aktuelle Zertifikat zu sehen.

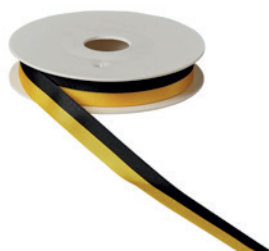
Vereinsbänder

Artikelnummer: 00500

Breiten: 15 – 40 mm (nicht alle Farben in allen Breiten erhältlich)



Art.: 00500
Farbe: 910 mittelblau/gelb



Art.: 00500
Farbe: 911 schwarz/gelb



Art.: 00500
Farbe: 915 rot/weiß/
dukelblau



Art.: 00500
Farbe: 917 schwarz/rot/
gold



Art.: 00500
Farbe: 918 grün/weiß/rot



Art.: 00500
Farbe: 919 schwarz/
gelb/rot



Art.: 00500
Farbe: 921 Norwegen



Art.: 00500
Farbe: 923 mittelblau/
weiß



Art.: 00500
Farbe: 924 Island



Art.: 00500
Farbe: 930 blau-rot



Art.: 00500
Farbe: 944 rot/weiß/rot



Art.: 00500
Farbe: 991 rot/weiß



Art.: 00500
Farbe: 992 grün/weiß



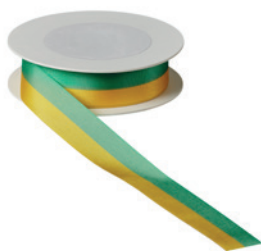
Art.: 00500
Farbe: 993 gelbgold/weiß



Art.: 00500
Farbe: 997 schwarz/weiß



Art.: 00500
Farbe: 998 rot/gelbgold



Art.: 00500
Farbe: 999 grün/gelbgold



Druckhinweise für Moiré.

Diese Übersicht zeigt Ihnen, für welche Beschriftungs- bzw. Drucktechniken sich unser Moiré am besten eignet.

Beschriftungsart	Art / Hersteller	Modell	Eignung
	Handbeschriftung	Filzstift Pinself	••• •
	Plotter	Filzstift	•••
	Maschinelles Besticken	Alle Sticktechniken	•••
	Klebebuchstaben	Selbstklebend Bügelbuchstaben	••• •••
	Prägedruck	Erco-Christ Fäco	Ideal MZ 3-4, Ideal MZ 5-6 Air Print 700, Flora Print Electronic, Flora Print Profi ••• •••
	Nadeldruck	Citizen easySchleife Epson Erco-Christ NEC Star Micronics	Swift 240+ easy Gold-Print C6d, easy-Print EP1X LQ 300, LQ 400, LQ 570, LQ 800, LQ 850, LQ 870 Hot-Print S P6+, P60, P62, P72 LC 24-20, XB 24-10, XB 24-100, XB 24-200 ••• ••• ••• ••• •••
	Tintenstrahldruck	N/A	Alle —
	Thermotransferdruck	Alps Printers Argox DC Citizen easySchleife Erco-Christ Fäco Godex HRMTEC Oki	MD-5500 OS-214 plus DC Lintenprinter Pro CLP 8301, CLS 621, CLS 6621 easy Deco-Print, easy Fast-Print C175 Deco Print, Fast-Print 175, Fast-Print 200 QLS-175 EZ6250i, G500, HD830i 123 Schleifenprofi VX Prägeautomat DP5000, DP5000S — — — — — — — •• —
	Laserdruck	Alle	•

— Ungeeignet • Möglich •• Geeignet ••• Ideal

Moiré Nationalbänder

Artikelnummer: 00021

Breiten: 50 – 225 mm (nicht alle Farben in allen Breiten erhältlich)



Art.: 00021
Farbe: 910 mittelblau/gelb



Art.: 00021
Farbe: 911 schwarz/gelb



Art.: 00021
Farbe: 912 schwarz/rot



Art.: 00021
Farbe: 914 rot/weiß/
hellblau



Art.: 00021
Farbe: 915 rot/weiß/
dunkelblau



Art.: 00021
Farbe: 917 schwarz/rot/
gold



Art.: 00021
Farbe: 918 grün/weiß/rot



Art.: 00021
Farbe: 919 schwarz/
gelb/rot



Art.: 00021
Farbe: 921 Norwegen



Art.: 00021
Farbe: 923 mittelblau/
weiß



Art.: 00021
Farbe: 924 Island



Art.: 00021
Farbe: 928 USA



Art.: 00021
Farbe: 930 blau-rot



Art.: 00021
Farbe: 931 grün-rot



Art.: 00021
Farbe: 944 rot/weiß/rot



Art.: 00021
Farbe: 991 rot/weiß



Art.: 00021
Farbe: 992 grün/weiß



Art.: 00021
Farbe: 993 gelbgold/weiß



Art.: 00021
Farbe: 994 hellblau/weiß



Art.: 00021
Farbe: 997 schwarz/weiß



Art.: 00021
Farbe: 998 rot/gelbgold



Druckhinweise für Super-Satin.

Diese Übersicht zeigt Ihnen, für welche Beschriftungs- bzw. Drucktechniken sich unser Super-Satin am besten eignet.

Beschriftungsart	Art / Hersteller	Modell	Eignung
	Handbeschriftung	Filzstift Pinzel	••• •
	Plotter	Filzstift	•••
	Maschinelles Besticken	Alle Sticktechniken	•••
	Klebebuchstaben	Selbstklebend Bügelbuchstaben	••• •••
	Prägedruck	Erco-Christ Fäco	Ideal MZ 3-4, Ideal MZ 5-6 Air Print 700, Flora Print Electronic, Flora Print Profi ••• •••
	Nadeldruck	Citizen easySchleife Epson Erco-Christ NEC Star Micronics	Swift 240+ easy Gold-Print C6d, easy-Print EP1X LQ 300, LQ 400, LQ 570, LQ 800, LQ 850, LQ 870 Hot-Print S P6+, P60, P62, P72 LC 24-20, XB 24-10, XB 24-100, XB 24-200 — — — — —
	Tintenstrahldruck	N/A	Alle •
	Thermotransferdruck	Alps Printers Argox DC Citizen easySchleife Erco-Christ Fäco Godex HRMTEC Oki	MD-5500 OS-214 plus DC Lintenprinter Pro CLP 8301, CLS 621, CLS 6621 easy Deco-Print, easy Fast-Print C175 Deco Print, Fast-Print 175, Fast-Print 200 QLS-175 EZ6250i, G500, HD830i 123 Schleifenprofi VX Prägeautomat DP5000, DP5000S ••• ••• ••• ••• ••• ••• ••• ••• ••• •••
	Laserdruck	Alle	•

— Ungeeignet • Möglich •• Geeignet ••• Ideal

Super-Satin Nationalbänder

Artikelnummer: 00019

Breiten: 75 – 200 mm (nicht alle Farben in allen Breiten erhältlich)



Art.: 00019
Farbe: 910 mittelblau/
gelb



Art.: 00019
Farbe: 911 schwarz/gelb



Art.: 00019
Farbe: 915 rot/weiß/
dunkelblau



Art.: 00019
Farbe: 917 schwarz/rot/
gold



Art.: 00019
Farbe: 918 grün/weiß/rot



Art.: 00019
Farbe: 919 schwarz/
gelb/rot



Art.: 00019
Farbe: 921 Norwegen



Art.: 00019
Farbe: 923 mittelblau/
weiß



Art.: 00019
Farbe: 930 blau-rot



Art.: 00019
Farbe: 931 grün-rot



Art.: 00019
Farbe: 944 rot/weiß/rot



Art.: 00019
Farbe: 991 rot/weiß



Art.: 00019
Farbe: 992 grün/weiß



Art.: 00019
Farbe: 998 rot/gelbgold



Art.: 00019
Farbe: 969 Rainbow Pride

Das kragoART® Artikelnummernsystem

Bitte bestellen Sie Ihre Einkäufe immer nach unserem Artikelnummernsystem. So funktioniert's:
Nennen Sie zuerst die 5-stellige Artikelnummer, dann die 4-stellige Breite, danach die 3-stellige
Farbnummer. Vielen Dank!

Beispiel:

00019 - 0015 - 931

Artikel 00019

Breite 15 mm

Farbe: grün-rot

All unsere Nationalbänder gibt es in verschiedenen Breiten.



Beispielartikel

75mm (25 m)	_____	00019 - 0075 - 931
100 mm (25 m)	_____	00019 - 0100 - 931
125 mm (25 m)	_____	00019 - 0125 - 931
150 mm (25 m)	_____	00019 - 0150 - 931

Krahnen & Gobbers GmbH
Girmesgath 5
47803 Krefeld / Germany
Telefon +49 - 2151 - 4408 - 0
Telefax +49 - 2151 - 4408 - 40
info@krago.de

www.kragoart.de

